



FLIR i7

Malá výkonná termovizní kamera

- Rozlišení IR: 120x120 pixelů
- Režimy měření: bod, oblast a izoterma
- Kompaktní design, malá hmotnost jen 340g
- Teplotní citlivost <math><0,1^{\circ}\text{C}</math> při 25°C
- Snadná obsluha, objektiv s pevným ohniskem
- Lze uložit až 5000 snímků JPEG (vyhodnotitelné)
- Barevný 2,8" LCD displej
- Provozní doba baterie: 5 hodin
- Praktická galerie s náhledy snímků

Infračervené termokamery FLIR i7 od firmy FLIR, jsou malé, robustní a cenově dostupné i snadno ovladatelné kamery, které jsou koncipovány pro rychlé vyhledávání případných závad na elektrických rozvodech, mechanických zařízeních, zaměřování míst s chybějící či sníženou izolací, s úniky tepla, apod.

Ke kamerám FLIR i7 je dodáván software FLIR QuickReport™ (také v češtině), který umožňuje provádět rychlé vyhodnocování naměřených dat a vytvářet jednoduché zprávy z provedených měření.



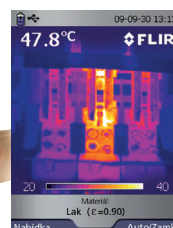
Vlastnosti FLIR i7

- Vysoká přesnost**
 $\pm 2\%$ s teplotní citlivostí $0,1^{\circ}\text{C}$ vám pomůže vyhledat problémy rychleji a snadněji - klíčové pro sledování stavu tepelně citlivých míst
- Velmi malá hmotnost (340 g)**
Znamená menší únavu obsluhy při dlouhodobých měřeních
- Snadno použitelná**
Tato od návrhu plně automatická kapesní termokamera se velmi snadno ovládá. Seznámení s obsluhou kamery je intuitivní a rychlé - ideální pro všeobecné použití
- Objektiv bez ostření**
Pro pohodlnou práci bez nutnosti ostření
- LCD displej s vysokým rozlišením**
Barevný 2,8" LCD
- Dobře tvarovaný design**
Robustní konstrukce, příjemná rukojeť a krytí IP43 odolá prachu i vlhkosti
- Režimy měření**
Bod (uprostřed), oblast (min/max) a izoterma (nad/pod)
- Provozní doba baterie**
Plně nabitá baterie umožní provádět souvislá 5 hodinová měření
- Velká paměťová karta**
Na MiniSD kartu se vejde více než 5000 Radiometrických snímků ve formátu JPEG. Všechny snímky lze analyzovat pomocí příloženého PC Software QuickReport™
- Rozsah dodávky**
512MB miniSD karta; miniSD™-SD™ adaptér; Li-Ion baterie s nabíječkou na 90-260V AC s redukcí pro zásuvky v EU, Velké Británii, USA a Austrálii; QuickReport™ PC software s mini-B USB kabelem; vestavěná výklopná manuální krytka objektivu; řemínek na ruku; robustní kufřík

Kompaktní design



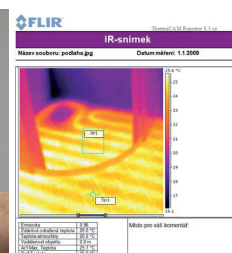
Velký 2,8" displej



Skryté závady odhalí rychle

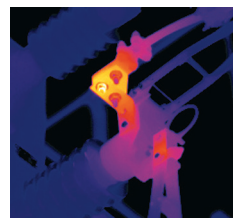
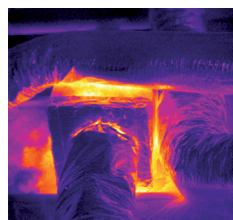


Obsahuje PC software

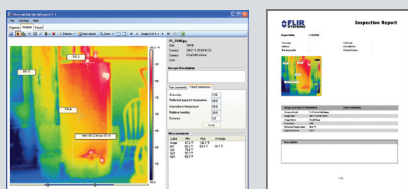


Oblast použití

- **Prediktivní údržba** - Termodiagnostika je cenným nástrojem v prediktivní údržbě a problematice elektro, mechaniky i stavebnictví, lze ji využít i k ověření výsledků oprav.
- **Úspory energií** - Náklady na energie s alarmující rychlostí výrazně rostou. Chybějící nebo nedostatečná izolace, nedostatky v systémech vytápění, větrání a klimatizace i špatné proudění vzduchu - to vše jsou typické problémy, které v domech způsobují energetické ztráty.



Software



PC software QuickReport™

umožní uživatelům termovizních kamer FLIR analyzovat teplotu každého pixelu termogramu uloženého v obrazovém formátu JPEG

Příslušenství

- Nabíječka/síťový zdroj (100-240V_{AC}, 5V_{DC}, 6W)
- Pouzdro na kameru s odnímatelným popruhem na rameno

Školení

- certifikované školicí a pilotní pracoviště v oboru termografie Vám nabízí **odborné vzdělání**. Můžete získat akreditovaný certifikát:

Technik diagnostik - termografie

Využijte této možnosti a zařadte se také mezi profesionály.

Technická specifikace

Funkce

Teplotní rozsah	0°C až 250°C (32°F až 482°F)
Paměť pro snímky	5000 snímků (paměťová karta miniSD)
Tabulka emisivit	nastavitelná emisivita 0,1 až 1,0

Pořízení snímků / Prezentace snímků

Zorné pole / min zaostřitelná vzdálenost	25° x 25° / 0,5 m
Optika	Pevné ohnisko, bez ostření
Teplotní citlivost (N.E.T.D)	<0,1°C při 25°C
Typ detektoru	120 x 120 pixelů (FPA) nechlazený mikrobolometr
Spektrální rozsah	7,5 - 13μm
Displej	2,8" barevný LCD
Ovládání obrazu	Palety (železo, duha a černobílá)
Nastavení	Datum/čas, °C/°F, výběr ze 21 jazyků
Měřicí funkce	Bod (s nastavením emisivity a odražené zdánlivé teploty), oblast (max/min), izoterma (interval nad/pod zvolenou teplotou)
Typ baterie	Li-Ion
Doba provozu baterie	5 hodin, displej zobrazuje stav baterie
Nabíjení	v kameře, AC adaptér, za 3 hodiny na 90% kapacity
Provoz na AC	AC adaptér 90 - 260VAC, 50/60Hz
Napětí adaptéru	5 VDC výstup do kamery
Rozsah provozních teplot	0°C až 50°C (32°F až 122°F)
Škladovací teplota	-40°C až 70°C (-40°F až 158°F)
Vlhkost	Provoz a skladování 20% až 80%, nekondenzující, IEC 359
Ráz	25G, IEC 68-2-29
Vibrace	2G, IEC 68-2-6
Rozměry a hmotnost	223x79x83mm (8.8x3.1x3.3") / <340 g (12 oz) včetně baterií

Specifikace a ceny se mohou změnit bez předchozího upozornění.